



Technisches Datenblatt

Manaus



Manaus | 3040

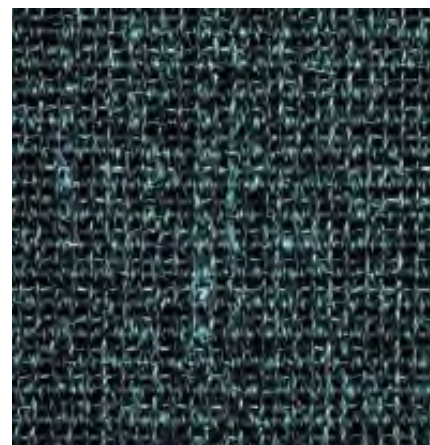
Sisalfasern werden aus dem Blatt der Agave gewonnen. Nach der Ernte werden die Blätter vom Fleisch befreit, gewaschen und in der Sonne gebleicht. Sisalfasern sind fein und lassen sich gut verarbeiten. Die robusten Eigenschaften und ein edles Erscheinungsbild machen Sisal zu einem absoluten Trendprodukt. Durch ihre hygroskopischen (feuchtigkeitsbindenden) Eigenschaften sorgen Sisalfasern außerdem für ein wohngesundes Klima, da sie auf eine natürliche Weise die Raumverhältnisse regulieren.



Artikelinformationen

Produktname:	Manaus
Artikel-Nummer:	3040
Material Nutzschrift:	100 % Sisal
Herstellungsart:	gewebt
Gesamtgewicht (ca.):	2.400 g/m ²
Gesamthöhe /-stärke (ca.):	6 mm

Eigenschaften




Technisches Datenblatt

Größe (ca.)

Breite 400 cm + 500 cm*
Coupon | 34,90 €
Raummaß | 41,90 €

* Rollenbreite 500 cm ist nur in Col. 07, 50, 65 erhältlich.

Zusatzinformationen

Kategorie	Naturfasern
Material Rücken	Latexwaffelrücken
Herstellungsart	gewebt
Gesamtgewicht (ca.)	2.400 g/m ²
Gesamthöhe /-stärke (ca.)	6 mm
Rollenware (BxL)	Ja (400 cm/500 cm x 30 lfm)
Rollenlänge lfm (ca.)	30
Rollenbreite cm (ca.)	400 cm/500 cm
Lichtechtheit	< 5
Webbindung	Bouclé
Anzahl Kettenfäden	47/10 cm
Anzahl Schussfäden	30/10 cm
Wärmedurchlasswiderstand	0,061 m ² K/W
Brandklasse	Efl
CE Kennzeichnung	

Zusatzeignung
Eignungsbereich



Eignungsbereich

Wohnbereich
Arbeitsbereich

Zusatzeignung





Technisches Datenblatt

Farben | Design



chablis | 007



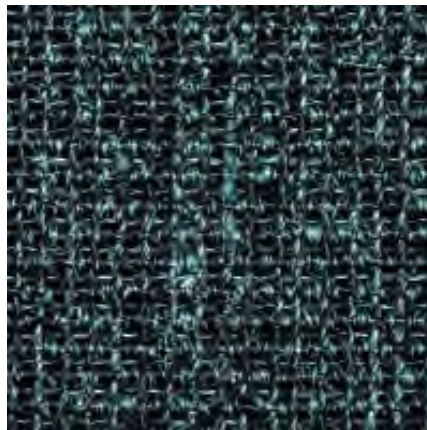
rubin | 011



eis | 024



heu | 035



schwarz-minze | 043



schwarz | 044



cognac | 050



lachs | 055



kaffee | 061



Technisches Datenblatt



dunkelbraun | 064



braun | 065



taube | 084